

**PRINT CODE**

**IMPORTANT!  
KEEP THIS PAGE**

### Printing Instructions

1. Go online to <http://www.StickerYou.com/Make+Print>
2. Enter your Print Code located at the top of this page and click **GO**
3. Create your iron-on label page  
Drag and drop images and edit your iron-on. Add color, text, images, backgrounds and cool effects.
4. Finish and print your page  
Click **PRINT PAGE** to open Adobe Acrobat Reader to print your page. If you do not have Adobe Acrobat Reader on your computer, please download it at <http://get.adobe.com/reader/>

**A**

**B**

### Print Settings

- Print image on the coated WHITE side of the iron-on transfer paper, **not** the GREY side.
- When printing from Acrobat Reader, please select "None" under Page Scaling. DO NOT use Fit to Page or Shrink to Printable Area.



Some printers have a setting for T-shirt Transfers, we recommend NOT using this setting as it may flip or mirror your image.

### Instrucciones para imprimir

1. Vé en línea a <http://www.StickerYou.com/Make+Print>
2. Introduce el código de impresión que aparece en la parte superior de esta página y haz clic en **GO**
3. Crea tu página de etiquetas  
Arrastra las imágenes a la página y edita tu estampado.
4. Termina tu página e imprímela  
Haz clic en **PRINT PAGE** para abrir Adobe Acrobat Reader para imprimir tu página. Si no tienes Adobe Acrobat Reader en tu computadora, por favor descárgalo en <http://get.adobe.com/reader/>

**A**

**B**

### Configuración de impresora

- Imprime la imagen en el lado blanco del papel para estampado que tiene una capa de película, y no en el lado GRIS.
- Cuando se imprima desde Acrobat Reader, por favor seleccione "ninguno" en Escala de Pagina. NO USE Ajustar a la Pagina o Reducir al Area de Impresión.



Algunas impresoras tienen una opción para imprimir estampados en T-shirts. Nosotros recomendamos NO usar esta opción, puesto que puede voltear tu imagen antes de imprimirla.

### Instructions pour imprimer

1. Allez en ligne à <http://www.StickerYou.com/Make+Print>
2. Entrez votre code d'impression situé en haut de cette page et cliquez sur **GO**
3. Créez votre page d'étiquettes  
Faites glisser et déposez les images, puis éditez votre thermocollant. Ajoutez de la couleur, du texte, des images, des arrière-plans et des effets sympas.
4. Terminez et imprimez votre page  
Cliquez sur **PRINT PAGE** pour ouvrir Adobe Acrobat Reader pour imprimer votre page. Si vous n'avez pas Adobe Acrobat Reader, vous pouvez le télécharger à <http://get.adobe.com/fr/reader>

**A**

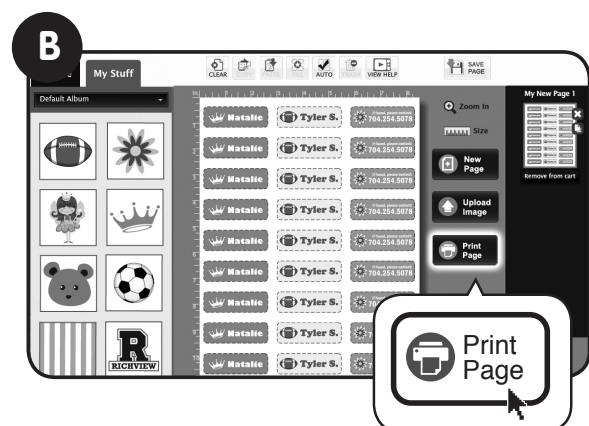
**B**

### Paramètres d'impression

- Imprimer l'image sur le côté blanc du papier de transfert thermocollant et non sur le côté GRIS.
- Quand vous imprimez avec <ADOBE READER>, pour l'option - <mise à l'échelle> choisir <aucune>. Ne pas utiliser l'option <ajuster à 1 page> et ne pas utiliser non plus l'option - <réduire à 1 page imprimable>.



Quelques imprimantes possèdent un réglage pour les transferts sur T-shirt, cependant, nous vous conseillons de NE PAS l'utiliser, car votre image pourrait se trouver inversée ou en miroir avant l'impression.





It is recommended that you test print your design on plain paper to make sure the image is at your desired size.  
Se recomienda que primero hagas una impresión de prueba en otro papel para verificar que la imagen tenga el tamaño deseado.  
Il est conseillé d'effectuer un essai d'impression de votre création sur du papier ordinaire afin de vous assurer que l'image est de la dimension désirée.

## Ironing Instructions

1. Use a dry iron, set to "COTTON" (no steam). Pre-heat the iron for 5 minutes.
2. Place the garment on a pillowcase on top of a hard surface, such as a table. Iron to remove wrinkles.
3. Peel label off the backing paper.
4. Place the iron-on label onto your garment, with the grey side facing down.
5. Place a piece of parchment paper on top of the iron-on label. Cover the entire label with parchment paper. Do not iron directly on the iron-on label.
6. Using firm pressure, slowly iron over the entire surface, moving the iron in a circular motion for 30-60 seconds.
7. Remove paper, hot or cold.

## Best Practices

- Wash and dry your iron-on transfer according to your fabric's normal wash instructions.
- Store unused paper in a cool, dry place.
- Allow the printed image to dry before ironing.

Note: We have tested our products on multiple substrates, using different printers, transfer equipment, detergents and washing processes. We still recommend that you test the paper on your chosen printer and material as it is difficult to duplicate every printing or transfer application.

## Instrucciones para planchar

1. Selecciona la opción de algodón (sin vapor) de la plancha. Deja que la plancha se caliente durante 5 minutos.
2. Coloca la prenda sobre una funda de almohada, y coloca la funda sobre una superficie dura, como una mesa. Plánchala para retirar las arrugas.
3. Despegue la etiqueta del papel manteca.
4. Coloque el papel transfer sobre su prenda de vestir con el lado gris hacia abajo.
5. Coloque un trozo de papel manteca sobre el papel transfer. Cubra la etiqueta con el papel manteca. No planche directamente sobre el papel transfer.
6. Presionando firmemente, plancha toda la superficie, haciendo movimientos circulares con la plancha de 30 a 60 segundos.
7. Retira el papel sin importar si está caliente o frío.

## Mejores técnicas

- Lava y seca tu estampado siguiendo las instrucciones de lavado y secado normal de la tela de tu prenda.
- Guarda los papeles que no hayas usado en un lugar fresco y seco.
- Deja que se seque la imagen impresa antes de planchar.

Aviso: Hemos probado nuestros productos con varios sustratos, utilizando diferentes impresoras, equipos de estampado, detergentes, y procesos de lavado. Sin embargo, te recomendamos que pruebes el papel en la impresora y la tela que escojas, puesto que es difícil duplicar cada impresora y aplicación de estampado.

## Instructions de repassage

1. Utilisez un fer sec, réglez-le à « COTON » (sans vapeur). Préchauffez le fer pendant 5 minutes.
2. Placez le vêtement sur une taie d'oreiller reposant sur une surface dure, comme une table. Repassez pour lisser les plis.
3. Retirez l'étiquette du support papier.
4. Placez l'étiquette sur votre vêtement à l'endroit désiré, avec le côté gris vers le bas.
5. Placer un morceau de papier sulfurisé sur l'image à repasser. Couvrir la totalité de l'image de papier sulfurisé. Ne pas repasser directement l'image.
6. Placez un morceau de papier parchemin sur le dessus de l'étiquette. Couvrir toute l'étiquette de papier parchemin. Ne pas repasser directement sur l'étiquette.
7. Retirez le papier, chaud ou froid.

## Meilleurs paramètres d'usage

- Lavez et séchez votre transfert thermocollant selon les instructions normales de lavage du vêtement.
- Conservez le papier inutilisé dans un endroit frais et sec.
- Laissez l'image imprimée sécher avant de repasser.

Remarque : Nous avons testé nos produits sur de multiples substrats en utilisant des imprimantes, de l'équipement de transfert, des détergents et des processus de lavage différents. Nous vous recommandons tout de même d'effectuer un test de papier sur l'imprimante et le matériau que vous avez choisi, car il est difficile de reproduire toutes les applications d'impression ou de transfert.



**Iron:** Cotton setting; Pre-heat for 5 mins  
**Plancha:** Selección de algodón; Deja que se caliente por 5 minutos  
**Fer :** Réglage pour coton; Préchauffer 5 minutes



**Parchment Paper:** Cover the entire image  
**Papel manteca:** Cubra la imagen  
**Papier sulfurisé :** Couvrir la totalité de l'image



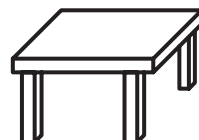
**Iron-on label:** Image face up  
**Etiqueta termoadhesiva:** Imagen hacia arriba  
**Étiquette fer à repasser :** Image vers le haut



**Garment:** Iron to remove wrinkles  
**Prenda:** Plánchala para retirar arrugas  
**Vêtement:** Repasser pour enlever les rides



**Pillowcase:** Place on hard surface. Iron to remove wrinkles  
**Funda para almohada:** Colócala en una superficie dura. Plánchala para retirar arrugas  
**Taie d'oreiller :** Placer sur une surface dure. Repasser pour enlever les rides



**Table:** Iron on a hard surface  
**Mesa:** Plancha sobre una superficie dura  
**Table :** Repasser sur une surface dure